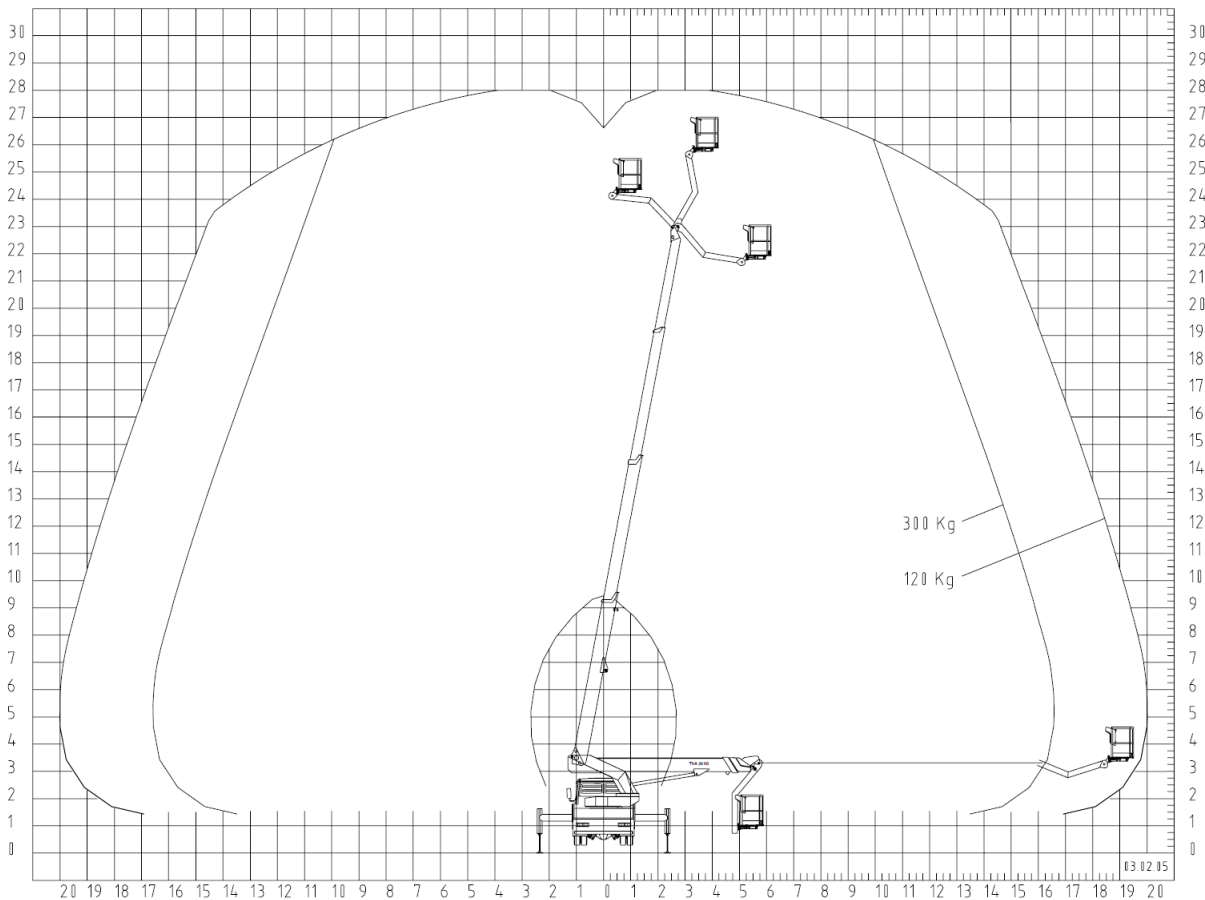


Arbeitsbühnenvermietung

Datenblatt LKW - Arbeitsbühne WT 28

| | |
|-------------------------|-------------------|
| Arbeitshöhe | 28,00 m |
| Plattformhöhe | 26,00 m |
| seitliche Reichweite | 20,00 m |
| Plattformmaße | 1,60 x 0,80 m |
| Tragfähigkeit (2 Pers.) | 300 kg |
| Transportlänge | 6,80 m |
| Transporthöhe | 3,30 m |
| Transportbreite | 2,54 m |
| Abstützbreite | V 4,70 / H 2,50 m |
| Eigengewicht | 7490 kg |



Kennfeldparameter sind keine zugesicherten Parameter. Es handelt sich um Baumusterprüfwerte, die infolge fahrzeug- und ausstattungsbedingter Änderungen bzw. bauteilbedingter Toleranz (max. 5%) davon abweichen können.

Kennfeld TKA 28 KS
Abstützung 100%

LIFTTEC GmbH Co.KG | Arbeitsbühnenvermietung

Geschäftsführer
Holger Richter
Leipziger Straße 39
09232 Hartmannsdorf

Telefon: 03722 505 202
Telefax: 03722 505 200
Internet: www.lift-tec.de
E-Mail: chemnitz@lift-tec.de

Bank: Sparkasse Mittelsachsen
Kto.: 35 450 122 11 | BLZ: 870 520 00
IBAN: DE56 8705 2000 3545 0122 11
BIC: WELADED1FGX

Bank: Commerzbank Chemnitz
Kto: 109 071 100 | BLZ: 870 400 00
IBAN: DE03 8704 0000 0109 0711 00
BIC: COBADEFF870

St.-Nr.: 222/158/08606
Ust-IdNr.: DE254581130
HRA: 6009 Chemnitz