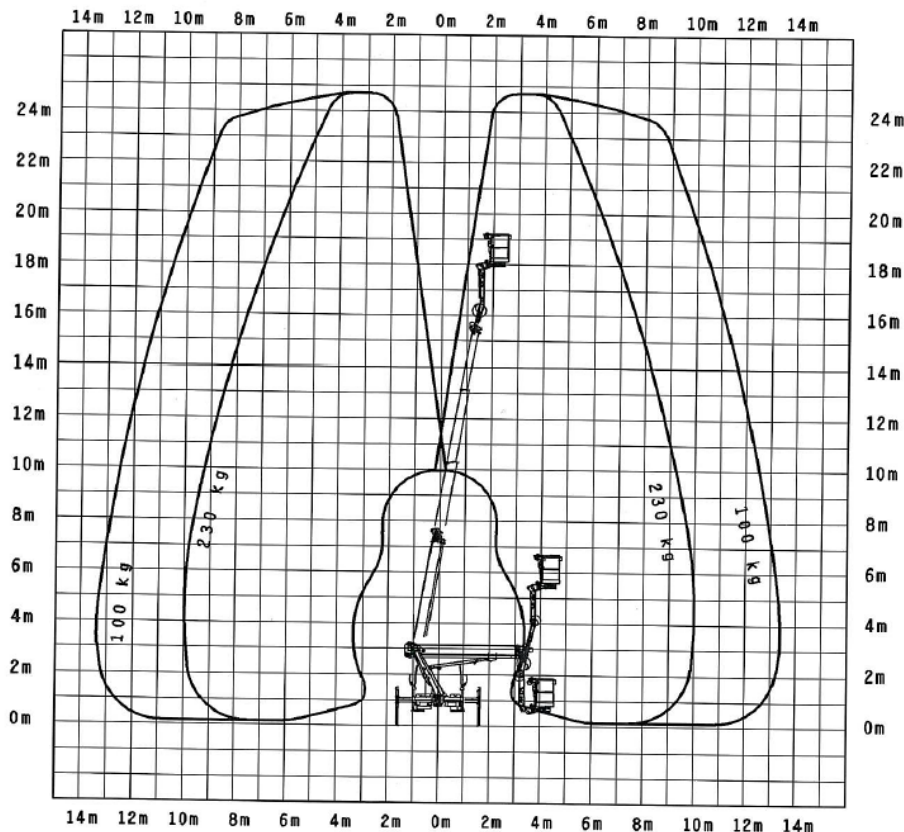


Arbeitsbühnenvermietung

Datenblatt LKW- Arbeitsbühne WT 25- KA

Arbeitshöhe	25,00 m
Plattformhöhe	23,00 m
Seitliche Reichweite	13,90 m
Plattformmaße	1,40 x 0,70 m
Tragfähigkeit (2 Pers.)	230,00 Kg
Transportlänge	7,80 m
Transporthöhe	3,00 m
Transportbreite	2,25 m
Abstützbreite	3,60 x 2,90 x 2,25 m
Eigengewicht	3500 Kg



LIFTTEC GmbH Co.KG | Arbeitsbühnenvermietung

Geschäftsführer
Holger Richter
Leipziger Straße 39
09232 Hartmannsdorf

Telefon: 03722 505 202
Telefax: 03722 505 200
Internet: www.lift-tec.de
E-Mail: chemnitz@lift-tec.de

Bank: Sparkasse Mittelsachsen
Kto.: 35 450 122 11 | BLZ: 870 520 00
IBAN: DE56 8705 2000 3545 0122 11
BIC: WELADED1FGX

Bank: Commerzbank Chemnitz
Kto.: 109 071 100 | BLZ: 870 400 00
IBAN: DE03 8704 0000 0109 0711 00
BIC: COBADEFF870

SL-Nr.: 222/158/08606
Ust-IdNr.: DE254581130
HRA: 6009 Chemnitz